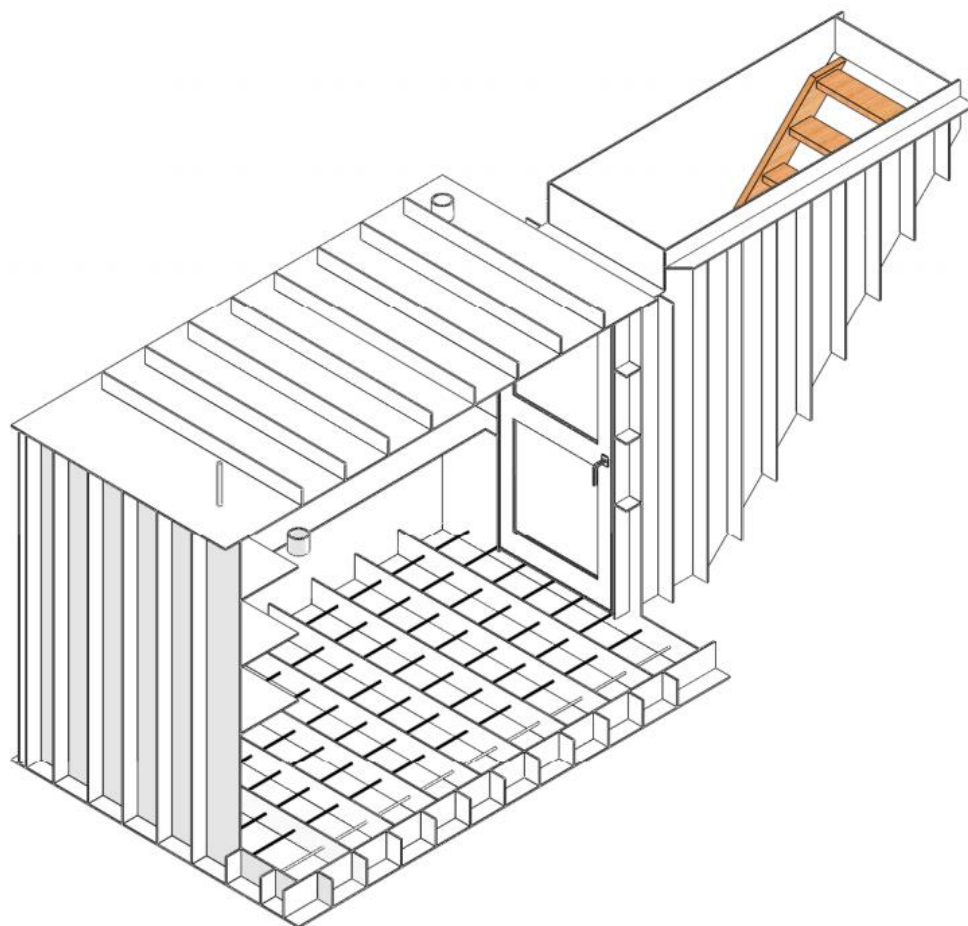


ООО «ЭкоГидроСтрой»

---

# ТЕХНИЧЕСКИЙ ПАСПОРТ

ПОЛИПРОПИЛЕНОВЫЙ  
ПОГРЕБ



## 1. Назначение

Пластиковый погреб «Атлант» представляет собой пластиковую емкость предназначенную для подземной установки в подвальные помещения, в том числе на участках с высоким уровнем грунтовых вод. Герметичное соединение элементов позволяет обеспечить 100% гидроизоляцию погреба. Полипропилен, используемый в конструкции погреба, является пищевым и абсолютно безвреден для продуктов и здоровья человека. Так же полипропилен не подвержен коррозии и не требует дополнительного ухода. Конструкция погреба представляет собой комнату, выполненную из полипропилена.

## 2. Общие сведения об изделии

**Продукция:** Емкости из полипропилена.

**Технические условия:** ГОСТ 28116-95.

**Организация-разработчик нормативной документации:** ООО «ЭкоГидроСтрой».  
141730, Россия, Московская обл., г. Лобня, ул. Промышленная, 8.

**Организация-изготовитель:** ООО «ЭкоГидроСтрой».

141730, Россия, Московская обл., г. Лобня, ул. Промышленная, 8.

**Комплектация емкости и прилагающаяся документация:**

Дверь ПВХ 770x1770 мм

Лестница

Полки 400 мм п/п 3 ряда

Усиленное дно погреба – по периметру основания.

Приточная вентиляционная труба Ø110мм – 1 шт.

Вытяжная вентиляционная труба Ø110мм – 1 шт.

Регулируемая решетка вытяжной вентиляции – 1 шт.

Ввод электричества Ø25мм – 1 шт.

Светильник светодиодный – 1 шт.

Технический паспорт – 1 шт.

### **3. Технические характеристики.**

Все конструктивные элементы и детали погреба, контактирующие с грунтовыми водами, выполнены из стойкого к агрессивным веществам материала – полипропилен. Грузоподъемность полок – 100 кг/кв. м

Погреб поставляется в собранном виде. Конструкция погреба – самонесущий резервуар из прочного пластика. Прочность корпуса определена применением полипропилена толщиной не менее 10 мм, имеющего очень высокие прочностные характеристики, и наличием внутренних и внешних технологических перегородок и ребер жесткости.

### **4. Рекомендации по установке и монтажу.**

Перед началом монтажа необходимо проверить отсутствие повреждений погреба.

#### **I. Подготовка котлована.**

При выборе грунта, глубина котлована должна быть на 500 мм шире и длиннее размеров погреба (по бокам погреба должно быть пространство не менее 250 мм). Дно котлована выравнивается песчаной подушкой толщиной от 100 до 250 мм.

#### **II. Установка погреба.**

Установив погреб в котлован, производят бетонирование дна погреба, по всему периметру дна с внутренней стороны заливается бетонная плита 150 мм, внутри погреба на дне вмонтированы ребра жесткости с арматурой, их необходимо бетонировать.

### III. Утепление погреба и монтаж.

По периметру погреба, производят утепление наружных стен, пенополистиролом толщиной 50 мм, на 1 метр в глубину котлована, верхней части конструкции, пенополистиролом толщиной 150 ... 200 мм. Обратную засыпку, пазух между ребрами жесткости и стеной котлована, до уровня грунта производят в ручную, сухой смесью песка с цементом (в пропорции от 4:1 до 6:1). Производить ручную утрамбовку послойно, каждые 200 мм.

При бетонировании стенок внутри необходимо предусмотреть распорки с шагом 500 ... 600 мм. Боковой вход при монтаже фиксируется распорками.

Двери ПВХ регулируются после заливки плиты внутри, щели запениваются.

Верхний слой засыпается грунтом 100 ... 300 мм (в случае, если погреб обустраивается на открытом пространстве, рекомендуется верх погреба засыпать песчано-цементной смесью). Со временем песчано-цементная смесь набирает влагу из почвы и благодаря содержащемуся в ней цементу затвердевает, придавая конструкции дополнительную жесткость.

### IV. Электричество и вентиляция.

Пропустите электрический кабель через патрубок электропровода, подведите к плафону освещения.

Обеспечьте продление вентиляционных труб. Изгиб приточной вентиляционной трубы до 90 градусов, изгиб трубы вытяжной вентиляции не более 45 градусов. На трубы надеваются наголовники (грибки против осадков), а внутри подвала на отверстия устанавливаются решётки с возможностью регулировки процесса вентиляции.

## ГАРАНТИЙНЫЙ ТАЛОН

Модель \_\_\_\_\_

Дата выдачи \_\_\_\_\_

М.П.

### Гарантийные условия:

Гарантийный срок эксплуатации емкости составляет 36 месяцев.

За начало гарантийного срока принимается даты отгрузки Заказчику.

Гарантийный ремонт осуществляется фирмой ООО «ЭкоГидроСтрой» .

Данная гарантия не распространяется на повреждения, возникшие в результате несоблюдения правил эксплуатации или инструкций по техническому обслуживанию, самостоятельного ремонта или внесения в конструкцию емкости каких-либо изменений без согласования с заводом – изготовителем, так же повреждения в результате удара или других механических повреждений при транспортировке и неправильно выполненном монтаже, последующих строительных работах.

После монтажа изделий все гарантии должна принимать на себя организация, которая осуществляет монтаж.

Фирма не несет ответственности за расходы, связанные с демонтажем гарантийного оборудования, а так же ущерб, нанесенный другому оборудованию, находящемуся у покупателя, в результате неисправности или дефектов, возникших в гарантийный период.

Исполнитель:

Заказчик:

\_\_\_\_\_

\_\_\_\_\_

За справочной информацией обращаться по телефонам:

+7(495) 721-89-37, [www.bio-s.ru](http://www.bio-s.ru)